

JAいるま野で

ステージ

に応じて

2022年
3/25^金
スタート!

ステージ **3**
ポイント **2**点

コンビニATM セブン銀行・ローソン銀行
イーネット

月最大
5回
まで

手数料0円!

2022年4月1日より、コンビニATMの入出金手数料を有料とさせていただきますが、本優遇プログラムの対象となる方は、引き続き所定回数「無料」となります。

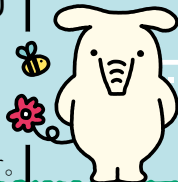
JAとのお取引内容を毎月末時点でポイント※に換算します。合計ポイントに応じて、ステージ(3段階)が確定し、翌月25日翌々月24日までの1か月間、ステージに応じた手数料の優遇が適用されます。

申込み・年会費等は一切不要で、JAとのお取引のある個人のお客さま全員が対象となります。

※当JAいるま野組合員ポイントカードのポイントとは異なります。

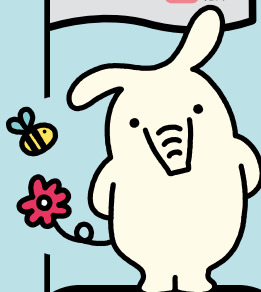
※ATM入出金手数料無料の対象口座は「当座一般、普通(一般・総合・営農)」となります。

ステージ **1**
ポイント **0**点



入出金
手数料無料 **0**回/月

ステージ **2**
ポイント **1**点



入出金
手数料無料 **3**回/月



入出金
手数料無料 **5**回/月

ポイントはどややって決まるの?

JAとのお取引内容をポイントに換算し、換算されたポイントの合計により、ステージが決定いたします。

お取引項目	お取引内容	ポイント
正 組 合 員	正組合員資格をお持ちであること [判定月の月末時点]	2 点
准 組 合 員・ 正 組 合 員 の ご 家 族	准組合員資格をお持ちであること [判定月の月末時点] 正組合員のご家族であること [判定月の月末時点]	各 1 点
給 与 振 込	給与振込として5万円以上をJAの口座でお受け取りいただいていること [判定月またはその前月]	各 1 点
年 金 振 込	一定期間内に公的年金(農林年金、農業者年金、新国民年金・国民年金・厚生年金等)をJAの口座でお受け取りいただいていること	各 1 点

例 JAで以下の
お取引をした場合…
准組合員 + 年金振込
合計 **2**点

お客様のステージは
ステージ3

- 金融情勢の変化などにより、当サービスの内容を予告なく変更・停止する場合があります。
- ご自身の組合員資格については、お取扱いJAへお問い合わせください。

ご自身のステージは、JAネットバンク、またはお近くのJA窓口等でご確認いただけます。



JAはどなたさまもご利用いただけます。
JAいるま野 検索
<https://www.ja-irumano.or.jp>

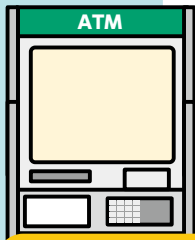


窓口営業時間/平日AM9:00~PM3:00
詳しくはフリーダイヤルへお気軽にお問い合わせください。
0120-88-3641
フリーダイヤル受付時間/平日AM9:00~PM5:00

「旬と地域の情報」発信!



JAいるま野公式
Facebook



JAいるま野 優遇プログラム

申込手続き
年会費などは
一切不要!

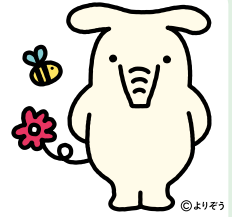
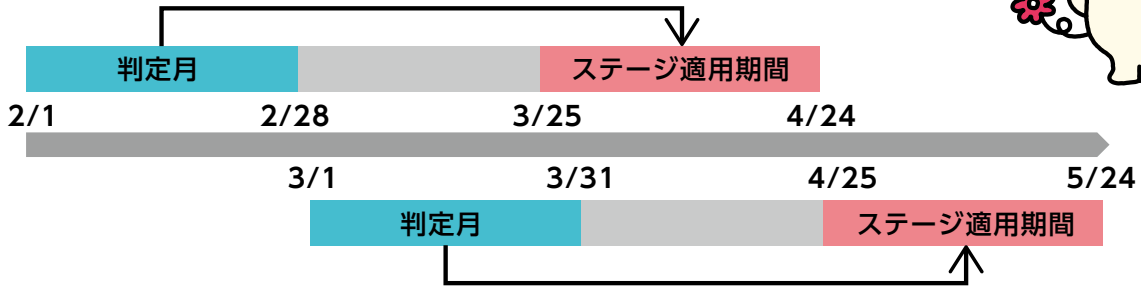
個人のお客さま全員が対象となり自動的にJAいるま野優遇プログラムが適用されます。

対象となる方

個人のお客さまであればどなたでも対象になります。
面倒な申込手続きは一切不要です。申込費用・年会費等も一切かかりません。

ステージの適用期間について

優遇ステージは判定月の末日時点における取引に応じてお客さまのポイントを決定し、ポイント合計に応じて判定月の翌月25日から翌々月24日までのステージを適用します。
※対象取引やポイント等の詳細は、表面をご覧ください。



自身のステージ 確認方法

- JAネットバンクにログインいただくことで確認いただけます。(2022年3月25日(金)以降)
- お取引のあるJAの窓口でお申し付けいただくことで確認いただけます。
- コンビニATM(セブン銀行・ローソン銀行・イーネット)での入出金取引後に出力される明細票でも確認いただけます。

入出金手数料のご案内

JAいるま野優遇プログラムのサービス開始とあわせ、2022年3月31日(木)をもちまして、コンビニATM無料サービスを終了いたします。当JAは、今後も利用者の皆さまにご満足いただけるように、一層のサービス向上に努めてまいりますので、今後ともご愛顧くださいますようお願い申し上げます。

2022年
3/31
まで

金融機関	JAいるま野	セブン銀行	イーネット	ローソン銀行
平日 8:45~18:00	0円	0円	0円	0円
土曜日 9:00~14:00	0円	0円	0円	0円
平日、土曜日のその他の時間帯 および日曜日、祝日	0円	110円	110円	110円

2022年
4/1
から

金融機関	JAいるま野	セブン銀行	イーネット	ローソン銀行
平日 8:45~18:00	0円	110円	110円	110円
土曜日 9:00~14:00	0円	110円	110円	110円
平日、土曜日のその他の時間帯 および日曜日、祝日	0円	220円	220円	220円

※JAいるま野のATMは、これまでの通り手数料無料でお使いいただけます。

ご自身のステージは、JAネットバンク、またはお近くのJA窓口等でご確認いただけます。



JAはどなたさまもご利用いただけます。
JAいるま野 検索
<https://www.ja-irumano.or.jp>



窓口営業時間/平日AM9:00~PM3:00
詳しくはフリーダイヤルへお気軽にお問い合わせください。
0120-88-3641
フリーダイヤル受付時間/平日AM9:00~PM5:00

「旬と地域の情報」発信!



JAいるま野公式
Facebook

©TOREZOU